

*Ici et Là*  
PAYSAGE

MARIE-ADÈLE GUILPAIN  
INGÉNIEUR PAYSAGISTE

**...Parce que le paysagiste exprime une sensibilité au LIEU,** à sa morphologie, à son histoire et à ses usages, il se veut responsable et attentif à la fragilité des sites et à la limitation de leurs ressources. Son travail se construit non seulement à l'écoute du lieu mais aussi des hommes qui l'habitent car il influence leur cadre de vie.

**...Parce que sa pratique est liée au TEMPS,** à la germination, au rythme des saisons, il engage avec la nature un travail sur le long terme, humble et attentif. Il travaille avec le monde du vivant, assurément délicat et exigeant, son intervention est donc autant l'engagement d'un processus que la réalisation d'un projet fini.

**...Il peut être un PASSEUR, un TRAIT D'UNION** entre aujourd'hui et demain, entre les activités humaines et les incroyables richesses de la nature. Il s'attache alors à faire émerger des projets en cohérence avec l'identité des sites, en s'appuyant sur une pratique collaborative et pluridisciplinaire.



## Ici et Là PAYSAGE



### MARIE GUILPAIN

2 rue henri de Rochefort  
66 000 PERPIGNAN

Tel : 06 30 47 51 15  
E-mail : icietlapaysage@free.fr

Diplômée de l'**Ecole Nationale d'Ingénieurs des Techniques de l'Horticulture et du Paysage d'Angers (ENITHP)**, Marie Guilpain possède 16 ans d'expérience professionnelle à la fois dans le milieu de la maîtrise d'œuvre et des études en paysage, développant un champ d'action le plus large possible pour enrichir chaque projet avec les regards et les expériences les plus divers.

Installée à **Perpignan en 2009**, après avoir travaillé en agences de paysage à Nantes (Chargée d'études) et Montpellier (Chef de projet), Marie GUILPAIN collabore avec architectes, urbanistes, environnementalistes, bureaux d'études techniques, et intervient sur des projets paysagers, depuis la petite échelle parcellaire jusqu'à celle du grand territoire.

L'enjeu, pour **Ici et là PAYSAGE**, est la référence au paysage d'implantation c'est-à-dire la préservation des qualités paysagères du site tout en répondant aux exigences contemporaines du développement local et de l'aménagement du territoire. Il s'agit de prendre appui sur ce paysage pour assurer des continuités, des prolongements. Ainsi, le projet devient un nouvel élément du paysage, respectueux de ses règles et de ses caractéristiques fondatrices : topographie, rayonnement patrimonial, perspectives paysagères, continuités écologiques et paysagères...

### Parcours

- 2009 **Création de l'agence de paysage Ici et Là PAYSAGE** Perpignan
- 2008-04 **Agence de paysage ARCADY** Montpellier  
Chef de projet
- 2003-00 **Agence de paysage BUREAU** Nantes  
Chargée d'études
- 1999-96 **Etudes supérieures de PAYSAGE** à l'E.N.I.T.H.P (Ecole Nationale d'Ingénieurs des Techniques de l'Horticulture et du Paysage). Angers.
- 1996 **LICENCE** de biologie cellulaire et physiologie végétale. Faculté de Tours.

### Engagements

Membre de la Fédération Française du Paysage  
Membre de l'Atelier d'Urbanisme de Perpignan



## Moyens techniques

### Agence

- PC écran 24",
- PC portable HP 15,6"
- Imprimante, scanner, photocopieuse A4, A3 TOSHIBA e-STUDIO,
- Lecteur et graveur CD / DVD Rom
- Appareil photo numérique (GPS incorporé)
- GPS
- Téléphone mobile, connexion et messagerie internet

### Logiciels

L'agence est en conversion progressive vers des logiciels libres ou gratuits compatibles avec les logiciels couramment utilisés.

#### Bureautique

- Libreoffice compatible avec MicrosoftOffice

#### Dessin

- ADOBE CS4, Illustrator, Photoshop, Indesign

#### Plans techniques

- Draftsight compatible avec Autocad

#### 3D

- Sketchup

#### SIG

- QuantumGis compatible avec Mapinfo / Arcgis



*Patrimoine*

*Espace  
public*

*Urbanisme*

*Infrastructures*

## RÉFÉRENCES

*Grand  
Territoire*

*Paysage en  
partage*



---

## PAYSAGE EN PARTAGE

---

2016

**Animation** de la concertation pour l'intégration paysagère et environnementale des barrages de Francheville et Tassin (69) - SAGYRC Bassin de l'Yzeron

2013-2014

**Animation** de la commission interassociative des rives de la Têt (66) - Atelier d'Urbanisme de Perpignan

2011-2012

**Concertation** dans le cadre de la Charte paysagère pour le Piémont des Corbières Maritimes (11) - PNR de la Narbonnaise  
(*Ici et Là PAYSAGE - ASPAY*)



# CONCERTATION POUR L'INTÉGRATION PAYSAGÈRE ET ENVIRONNEMENTALE DES BARRAGES DE FRANCHEVILLE ET TASSIN



## Ateliers

### Francheville

- 30 avril** visite du site
- 17 mai** scénarios d'aménagement
- 9 juin** restitution des orientations / approfondissement volet environnement
- 28 juin** déroulement du chantier et mesures d'accompagnement

### Tassin la Demi-Lune

- 11 juin** visite du site
- 30 juin** scénarios d'aménagement

## Réunion technique

**26 avril 2016**  
Siège du Sagyrc  
à Grézieu-la-Varenne

## Réunion de restitution

**15 décembre 2016**  
Sainte Foy-lès-Lyon

Réalisé en : **2016**

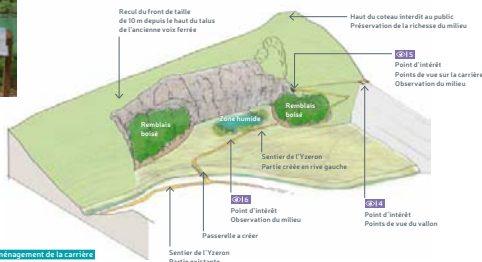
Maîtrise d'ouvrage : **SAGYRC Bassin de l'Yzeron**

Maîtrise d'œuvre : **Ici et Là PAYSAGE**

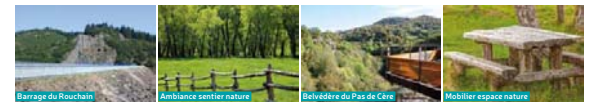
## L'intégration des barrages dans le paysage et l'environnement

### LE BARRAGE SITUÉ À FRANCHEVILLE

Les propositions d'aménagement présentées prennent en compte les demandes formulées dans le cadre des trois ateliers et seront approfondies dans les étapes ultérieures de conception.



Principes d'aménagement de la carrière



## CRÉER DE NOUVEAUX CHEMINEMENTS

La réalisation d'une liaison entre les deux côtés du vallon, empruntant le barrage a été considérée comme une opportunité à exploiter. Les échanges ont également porté sur le tracé du passage Est-Ouest dans le vallon.

- 1 Le chemin du barrage :**  
Une nouvelle liaison Nord-Sud  
Ce chemin, réservé aux modes doux, reliera les quartiers de Bel-Air et Francheville-le-Haut.  
Il passera sur le barrage par la berme intermédiaire et au-dessus de l'évacuateur grâce à une passerelle. D'une largeur de 3 m à 3,5 m, d'un revêtement type stabilisé, équipé de garde-corps, il offrira des vues intéressantes sur le vallon.
- 2 Le Sentier de l'Yzeron :**  
La liaison Est-Ouest  
Ce sentier s'inscrit dans le cadre du Projet Nature Yzeron porté par la Métropole de Lyon. Son tracé sera modifié dans le vallon pour passer en rive gauche du barrage et se poursuivre en périphérie de la prairie, afin de rester éloigné des ouvrages techniques (évacuateur). L'aménagement restera rustique et mesuré.
- 3 7 points d'intérêt** sont proposés, qui rythment le sentier de l'Yzeron, et offrent des possibilités d'observation, de repos et d'interprétation du paysage et de l'environnement.

## CRÉER DE NOUVEAUX MILIEUX FAVORABLES À LA BIODIVERSITÉ

Le site de la Roussille ne présente pas une diversité écologique particulière ni remarquable. L'amélioration de la biodiversité, à des fins environnementales et d'observation des milieux, a guidé les orientations d'aménagement.

- 3 La Prairie**  
Unique espace ouvert du vallon aujourd'hui, cette prairie en pente apporte une respiration agricole dans un paysage assez fermé par la végétation. Ici seront prélevés les matériaux argileux nécessaires à la construction du noyau du barrage. Le projet prévoit sa remise à niveau et son retour à l'état de prairie. La question de son entretien (par fauche ou pâturage) reste ouverte.  
Une bande boisée de 10 m de largeur sera plantée (préférentiellement aux travaux) en limite haute de parcelle pour isoler les habitations des vues directes sur le barrage.

## 4 La carrière

Le prélevement de matériaux pour la construction du barrage prévoit le creusement d'une carrière, aujourd'hui sous la végétation. Le choix est de privilégier une vocation naturaliste pour l'aménagement de la carrière qui restera préservée de la fréquentation et propice au développement d'une faune et d'une flore variées.

Le front de taille prévoit l'aménagement de cavités pour l'accueil d'oiseaux et de reptiles (hiboux, chauves-souris, lézards...), observables à distance en surplomb de la falaise. Le pied de falaise sera occupé par une zone humide alimentée par le ruissellement des parois, constituant un milieu pionnier relativement rare et intéressant pour la biodiversité.

## 5 Le bassin de dissipation

Le bassin de dissipation au pied de l'évacuateur de crues est sur-creusé et aménagé de manière à accueillir une zone humide permanente, alimentée par les eaux de nappe, offrant des habitats diversifiés pour la faune aquatique, semi-aquatique et terrestre. Outre des plantations herbacées hydrophiles, son pourtour accueille une végétation arboree qui contribuera également à masquer les parois de l'évacuateur.

## PAYSAGER LES OUVRAGES ET LEURS ABORDS

Le parti général est de masquer les vues sur les ouvrages techniques, tout en apportant des touches végétales, qui contrebalancent la minéralité du barrage.

## 6 Le barrage

L'utilisation d'enrochements provenant de la carrière toute proche donnera au barrage une teinte générale cohérente avec le paysage. Les parements du barrage intégreront des deux côtés la plantation le long des bermes de grands arbres (2 à 3 m) et de couvre-sols à développement rapide. Côté aval, le chemin du barrage sera aménagé sur la berme intermédiaire. La crête sera accessible aux piétons depuis le chemin du barrage, grâce à un escalier escot au droit de l'évacuateur.

## 7 L'évacuateur de crue

L'intégration de cet ouvrage de génie civil en béton dans le paysage sera assurée de deux manières. D'une part les parements utiliseront un béton teinté dans la masse, votre matrice se rapprochant le plus possible des couleurs des enrochements du barrage. D'autre part, les abords seront modifiés et plantés pour masquer la vue de cet ouvrage, en particulier depuis la prairie et le sentier de l'Yzeron.



# ANIMATION DU COMITÉ INTERASSOCIATIF DES RIVES DE LA TÊT



Réalisé en : **2013-2014**

Association : **Atelier d'urbanisme de Perpignan**

Animation (bénévole): **Marie Guilpain**

Le comité interassociatif des rives de la Têt est une contribution citoyenne oeuvrant à une vision élargie et ambitieuse d'un projet de

reconquête des berges de la Têt.

Les travaux d'une passerelle piétonne sont l'opportunité saisie pour imaginer de nouvelles perspectives pour les quartiers limitrophes. Balades urbaines, réunions d'information, ateliers de travail, et débat public visent à construire une vision commune avant présentation aux élus et techniciens de la ville.

## « Les rives de la Têt » présenté aux Rencontres interrégionales de l'urbanisme

Six membres de l'Atelier d'urbanisme et le directeur des services techniques de la mairie ont présenté le travail sur les rives de la Têt, retenu par le jury de ces 4<sup>es</sup> rencontres.

À Toulouse, devant un large public de professionnels (plus de 500 personnes), Dominique Pieri, puis Patrick Baudu, président de l'Atelier d'urbanisme ont restitué ce travail au sein des problématiques de la Ville. Madeleine Miermont, vice-présidente, représentant les associations, et Marie Guilpain, paysagiste, ont ensuite développé la méthodologie et les grands axes de proposition de cette large concertation qui a amené pendant plus de six mois, une cinquantaine de bénévoles

à formaliser une « contribution citoyenne » que la mairie de Perpignan a retenue dans son cahier des charges pour le réaménagement de la rive gauche de la Têt. Des applaudissements nourris ont salué ce projet issu d'une initiative citoyenne et de nombreuses questions ont permis d'approfondir le caractère « participatif » et « bénévole » des travaux de l'Atelier d'urbanisme. Quarante projets sélectionnés dans toute la France et en Catalogne ont ainsi été présentés aux congressistes réunis à cette occasion: du



Les intervenants de ces rencontres interrégionales.

musée Soulages à Rodez, jusqu'au nouveau quartier de Port-Marianne à Montpellier en passant par les salins du delta de l'Èbre ou la confluence Garonne-Ariège.

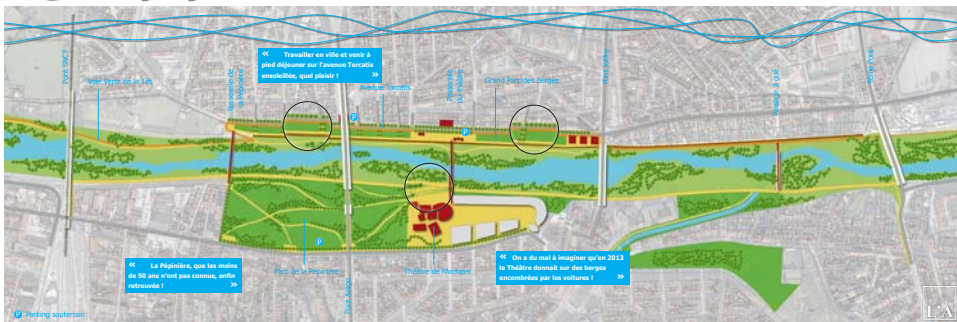
## Le projet de dix associations de quartier pour aménager la Têt

Dans le cadre de l'Atelier d'urbanisme, le comité inter-associatif des rives de la Têt propose d'aménager ces dernières avec un parc et d'en faire un lieu de vie d'ici 2033.



Un projet ambitieux de reconquête des rives de la Têt a été présenté lors des rencontres interrégionales de l'urbanisme. Ce projet vise à transformer la rive gauche de la Têt en un lieu de vie et de détente. Le projet comprend la création d'un parc, d'une passerelle piétonne, et d'un espace public. Les associations de quartier ont joué un rôle clé dans la conception de ce projet. Elles ont organisé des ateliers de travail et des réunions publiques pour recueillir les avis des habitants. Le projet est soutenu par la mairie de Perpignan et vise à être réalisé d'ici 2033.

## 2033 PERPIGNAN FÊTE SON « RETOUR AU FLEUVE »



**2014** Le pont Joffre et le passage à gué sont aménagés pour les piétons et les vélos.

**2015** La passerelle sur la Têt, longtemps attendue, est inaugurée. C'est le début d'un engouement des perpignanais pour la reconquête des bords du fleuve.

**2016** Le réaménagement de l'avenue Torcat est lancé. C'est la première phase du grand programme de renouvellement.

**2018** voit la renaissance du grand parc des Berges.

**2020** L'entrée de ville par le pont Arago est totalement redimensionnée au profit du bus-tram et des modes doux.

**2025** La passerelle de la Pépinière est le dernier franchissement doux à être inauguré.

**2027** Le grand contournement de Perpignan est enfin terminé, il signe la fin de la voie sur berges au profit des quais de la Têt dévolus aux piétons et aux vélos.

**2033** Le parc de la Pépinière retrouve enfin son ampleur après la suppression de l'échangeur routier.

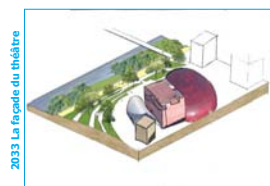
Le théâtre de l'Archipel gagne sa façade face au fleuve.



2016 L'avenue Torcat



2018 Le grand parc des Berges



2033 La façade du théâtre





# CONCERTATION POUR LA CHARTE PAYSAGÈRE DU PIÉMONT DES CORBIÈRES MARITIMES



Document de sensibilisation à la charte

Réalisé en : **2012**

Maîtrise d'ouvrage :  
**Parc Natruel de la Narbonnaise**

Maîtrise d'œuvre :  
**Ici et Là PAYSAGE / Ginjaume  
Architecture et Paysage**

Mission : **Etude**

La concertation (enquêtes auprès des habitants, entretiens avec les élus, journée «Paysage en chantier», ateliers de travail) a nourri le diagnostic et a permis de faire émerger trois axes de réflexion majeurs : Préserver et valoriser les paysages agricoles et naturels, proposer une vitrine de qualité du territoire, urbaniser en cohérence avec les écrans villageois.



Lecture paysagère, invitation à la réflexion sur le devenir du paysage...



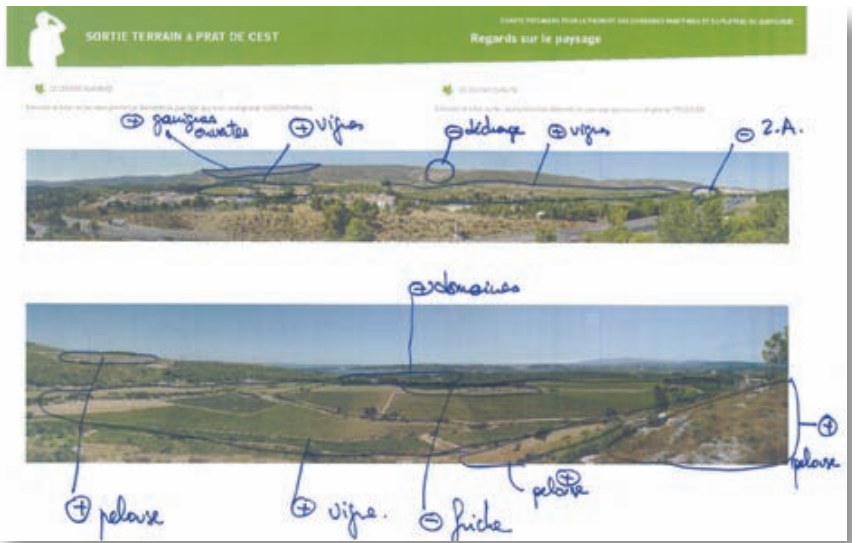
Regards d'élus



Regards d'habitants



Regards de touristes



---

## GRAND TERRITOIRE

---

### **Plan / Charte de paysage**

2012

**Charte paysagère pour le Piémont des Corbières Maritimes (11)** - PNR de la Narbonnaise

*(Ici et Là PAYSAGE - ASPAY)*

2006

**Plan de paysage pour le Larzac** - DREAL Midi-Pyrénées

*(Arcadi - Moulis - Mène-Saffrané - Gensane)*

### **Étude de requalification**

2015

**Identification des points noirs paysagers, d'éléments du paysage à valoriser et élaboration de propositions d'aménagements paysagers opérationnelles le long de la RD 6009 (11)** - PNR de la Narbonnaise

*(Ici et Là PAYSAGE)*

2011

**Étude paysagère de requalification des abords de la RD6009 (11)** - CC

Corbières Méditerranée

*(Ici et Là PAYSAGE)*

2009

**Requalification de la traversée de la RD6009 et ouverture d'une nouvelle zone à urbaniser - Fitou (11)**

*(Ici et Là PAYSAGE)*



# CHARTRE PAYSAGÈRE POUR LE PIÉMONT DES CORBIÈRES MARITIMES



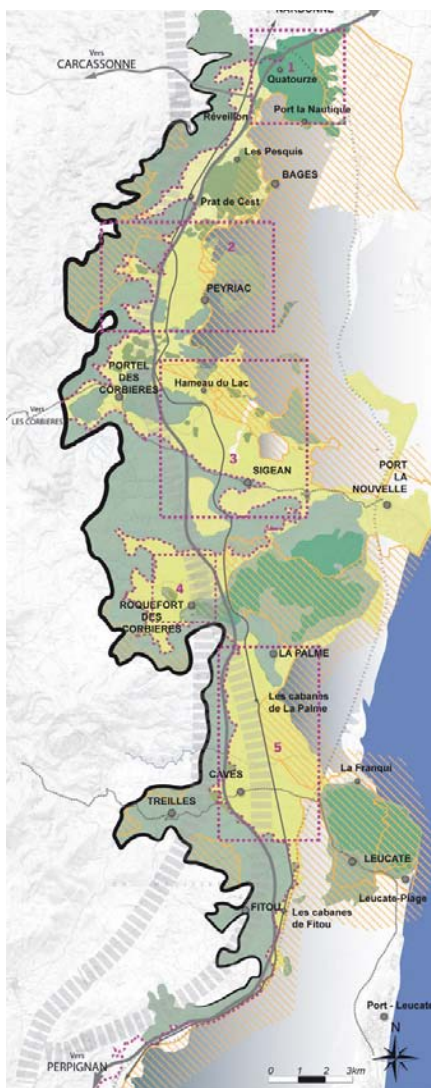
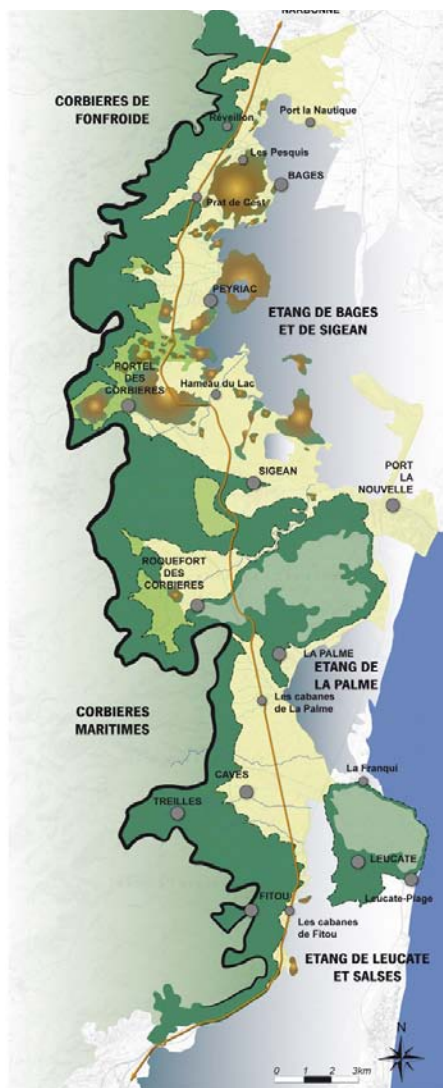
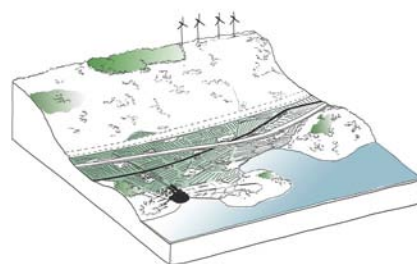
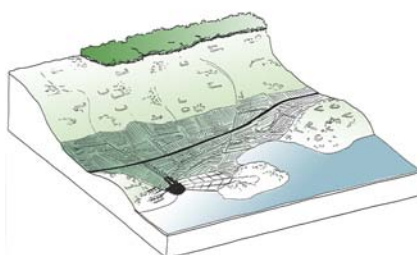
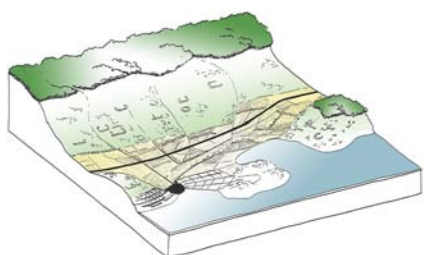
Réalisé en : **2012**

Maîtrise d'ouvrage :  
**Parc Naturel de la Narbonnaise**

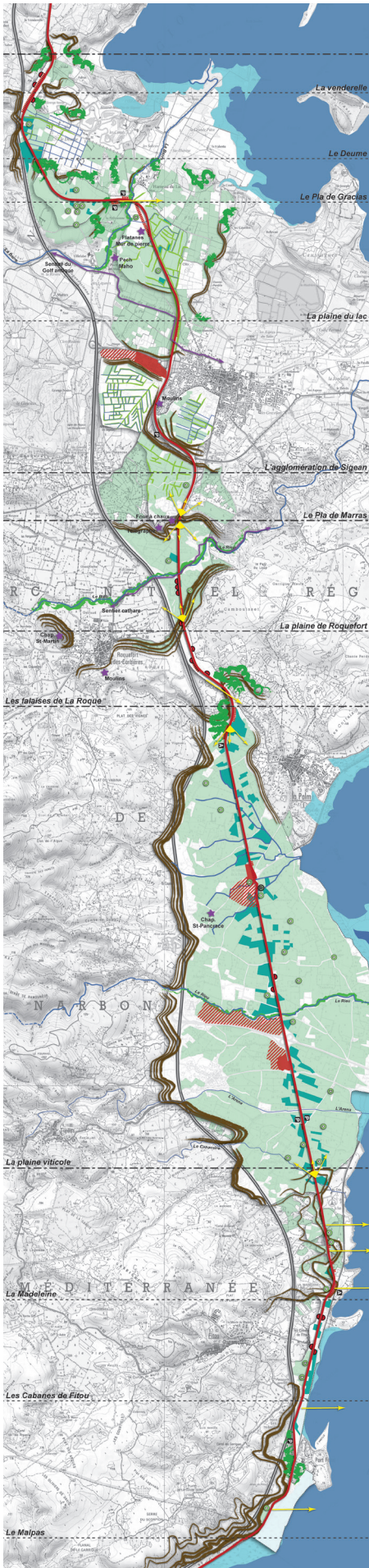
Maîtrise d'œuvre :  
**Ici et Là PAYSAGE / Ginjaume  
Architecture et Paysage**

Mission : **Etude**

Le Piémont des Corbières maritimes est identifié dans la nouvelle Charte du Parc Naturel comme une « zone de mutation rapide à forte sensibilité paysagère ». La Charte paysagère permet d'élaborer un projet collectif de devenir des paysages, associant administrations, communes, aménageurs, agriculteurs, et habitants.



# REQUALIFICATION DES ABORDS DE LA RD6009



- Réalisé en : **2010**
  - Maîtrise d'ouvrage : **Communauté de Communes Corbières Méditerranée**
  - Maîtrise d'œuvre : **Ici et Là PAYSAGE**
  - Mission : **Etude**
- Centrée d'abord sur une problématique de d'enrichissement agricole, la réflexion s'est progressivement élargie pour aboutir à des actions sur les délaissés et aires de repos en lien avec le Conseil Général et sur l'urbanisme commercial en lien avec communes et communauté de commune.

## 2 - SEQUENCES PAYSAGERES

### La Plaine de Roquefort



- Valeurs paysagères**
- La Plaine de Roquefort, bien que proche du littoral, subit l'influence des Corbières. C'est un paysage d'une grande force, dominé par la présence de reliefs au nord et par les falaises blanches de la Roque au sud.
  - Malgré un étalement urbain récent, les vues qui s'ouvrent vers l'ouest permettent une bonne lecture de la silhouette du village de Roquefort calé au pied des falaises.
  - La vigne est encore **très présente au premier plan**, ce qui renforce l'impression d'un paysage organisé et entretenu.
  - Le passage du Rieu, conforté par une abondante et haute ripisylve, est un événement à l'échelle du passage de la plaine.

Un accès peu ou pas matérialisé, un parking pas aménagé, une signalétique hétéroclite mais un bâtiment de qualité



- 1 Le premier plan est presque totalement occupé par la vigne.
- 2 Les falaises blanches se détachent en toile de fond, le village à leur pied.
- 3 L'autoroute, en remblais dans la plaine, est assez prégnante au second plan.
- 4 Les hautes frondaisons de la ripisylve se démarquent bien de la végétation d'accompagnement des constructions ou bien du parcellaire viticole.



---

## INFRASTRUCTURES

---

2015

**Véloroute Voie Verte - Agouille de la Mar - AVP - CG66**

*(Artelia - Ici et Là PAYSAGE - Naturalia)*

**Intégration paysagère des barrages de Tassin et Francheville - SAGYRC**

*(ISL - Ici et Là PAYSAGE) en cours*

**Intégration paysagère des barrages de Sainte-Cécile d'Andorge - AVP - CG 30**

*(ISL - Ici et Là PAYSAGE)*

**Réhabilitation paysagère des abords de la digue de Leignes - AVP - VNF**

*(ISL - Ici et Là PAYSAGE)*

2014

**Intégration paysagère des bassins de rétention de Pézilla - AVP - PMCA**

*(Artelia - Ici et Là PAYSAGE)*

2012

**Intégration paysagère d'aménagement routier au Nord de Salses RD900 -**

**CG66**

*(Artelia - Ici et Là PAYSAGE) en cours*

2011

**Intégration paysagère Rocade Ouest de Perpignan - Section Nord - CG66 -**

*(Ici et Là PAYSAGE) - en cours*

2009

**Réhabilitation des abords du barrage écrêteur de Saint-Geniès de Malgoires**

- SMAGE Des Gardons

Aménagements paysagers 0,2m€

*(ISL - Arcadi)*



# VÉLOROUTE VOIE VERTE

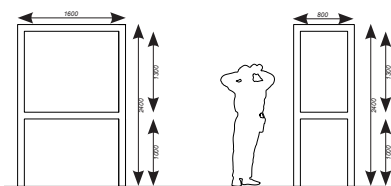
Réalisé en : 2013

Maîtrise d'ouvrage :  
Conseil Général 66

Maîtrise d'œuvre :  
Artelia / Ici et Là PAYSAGE / Naturalia

Mission :  
Maîtrise d'œuvre partielle

Le projet de voie verte en bordure de l'Aiguille de la mer, un canal technique de drainage bénéficie d'un paysage grandiose de fonds montagneux, de silhouettes villageoises... La réflexion paysagère porte sur les traversées des villages, l'aménagement des équipements d'accueil et le contenu des Relais Information Service.



## Aiguille de la Mer Voie Verte 14KM

### L'étang de Canet

**Qu'est ce qu'une zone humide ?**  
Pâles sables, vareuses, lagunes côtières, roselières, forêts alluviales méditerranéennes, riches agricoles... La diversité des types de milieux que vous traversez, leur entrecroisement en mosaïque et les dangers de submersion sont à l'origine d'une diversité faunistique et floristique particulière.

**Un cortège floristique adapté**  
Le milieu abrite un cortège d'espèces adaptées à des lieux de salinité variable.

**Des oiseaux rares et menacés**  
Une dizaine d'espèces d'oiseaux paléarctiques rares et menacés nichent et s'y alimentent.

**Un cortège faunistique adapté**  
Le milieu abrite un cortège d'espèces adaptées à des lieux de salinité variable.

## Aiguille de la Mer Voie Verte 14KM

### La dépression salée de Montescot

**Qu'est ce qu'une Prade ?** Cette unité paysagère naturelle englobe l'ensemble des prades humides du nord de Montescot. Elle se compose de prés humides, plus ou moins salés, ponctués de haies lu d'orientant l'aspect d'un bocage. Un réseau d'aiguilles (petits canaux) et de fossés arrosent le site. Ce réseau forme un élément fondamental en pour l'hydrologie du site et marquant pour le paysage local.

**Bellevia romana, la star du milieu**  
La jacinthe romaine ou Bellevia romaine, introduite aux prades humides et bordures de canaux de la Prade est en régression sur tout le littoral méditerranéen du fait de la disparition progressive de son habitat.

**Les avez-vous vu ?**  
Ce paysage granité et bocagé abrite de nombreuses espèces d'oiseaux, qui y nichent et/ou s'y alimentent.

## Aiguille de la Mer 14KM Voie Verte

**Aire d'accueil de Bages** 14 km

**Aire d'accueil de Cornella** 8 km

**Aire d'accueil d'Alenyra** 4,7 km

**Aire d'accueil de Saint-Cyprien** 2 km

**Equipements sur le parcours**

- Parking voitures
- Parking vélos
- Relais Information
- Signalétique
- Tables pique-nique
- banes
- Point d'eau

**Services à proximité**

- Patrimoine
- Plage
- Nautisme
- Golf
- Hébergement
- Camping
- Restauration
- Domaines viticoles

**Quelques conseils pour une balade en toute sécurité**

- Je suis prudent lorsque je traverse les routes étroites et à circulation alternée.
- Je respecte le code de la route qui explique bien aux signaux et au langage véhiculaire.
- Mon vélo est en bon état : une essai de haute, d'un entretien régulier et de la sécurité effectués.
- Je porte un casque car il peut me protéger d'un traumatisme en cas de chute.



### A Séquence Paysagère Les terres sèches

**Le paysage**  
L'Aiguille traverse un paysage de pâles parcelles viticoles délimitées au nord par des haies sèches de hautes, coteaux vers... Au sud, Bages, tout proche, s'annonce avec la présence d'une patte zone d'activités.

**Atouts**  
- Envoi séquence avec présence de vignes  
- Vue sur le Canigou  
- Vallées possibles avec Bages et le ter. de Villeneuve tout proches  
- Caractère possible d'un pont d'arrêt à étudier

**Contraintes**  
- Absence d'ouvrage  
- Vues déformées sur la station d'épuration et le bâtiment d'activité au sud

**B Séquence Paysagère La dépression salée de Montescot**

**Le paysage**  
L'Aiguille traverse d'1 à 2 km permet d'embrasser un paysage très ouvert de prades, idéal pour voir, les fonds les grands plateaux de montagne du département. Le mur de l'OU et son bossement de pins et de plusieurs cordons en point de départ.

**Atouts**  
- Grande ouverture du paysage  
- Vue sur le Canigou  
- Mur de l'OU et sa masse bosse

**Contraintes**  
- Absence d'ouvrage  
- Nappes viticoles et zones de la RCE  
- Sécurité de la traversée de la RDE

1. Vue dévalorisante des bâtiments d'activité

2. Vue sur la Maa de l'OU

II1. Planche 1

### B Séquence Paysagère Le Mas Belrich

**Le paysage**  
L'Aiguille continue le promontoire occupé par l'ensemble patrimonial du Mas Belrich demeure et dépendances restaurés et qualifiés, alignement de haies, de platanes. Malgré des parcelles de premier plan en fiche, la séquence est d'une grande qualité.

**Atouts**  
- Une vision à 180° sur le Mas Belrich  
- Promontoire du Gout au nord et son paysage soigné  
- Lien possible et de qualité avec Montescot par des cheminement entrecroisés  
- Caractère possible d'un point d'arrêt à étudier

**Contraintes**  
- Absence d'ouvrage

**C Séquence Paysagère Les silhouettes villageoises**

**Le paysage**  
L'Aiguille survole, dans une séquence très rectiligne, permet d'embrasser les différents points de repère de qualité qui s'offrent à la vue : montagnes, villages, mas.

**Atouts**  
- Grande ouverture du paysage  
- Vue sur le Canigou et les Albères  
- Vue sur les silhouettes villageoises de Villeneuve-de-la-Raho et Cornella del Ventós  
- Habitat bocager encore présent en plan intermédiaire

**Contraintes**  
- Absence d'ouvrage  
- Aspect très technique de la surplombation du champ d'expansion  
- Aspect peu valorisant des abords de l'Aiguille (projeté Syndicat) à l'approche de Cornella del Ventós

3. RD vers Montescot

4. Les Mas Belrich sur son promontoire

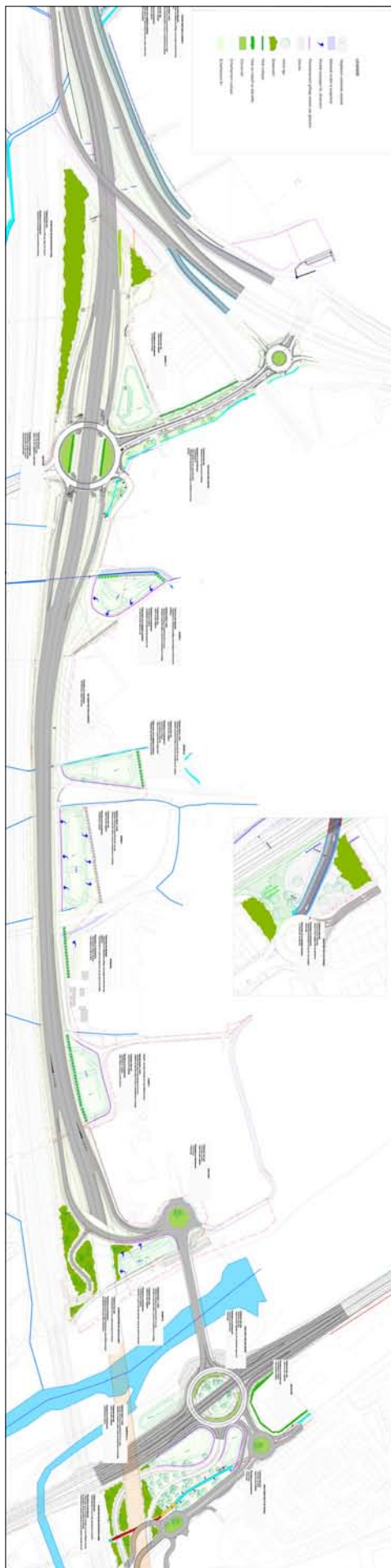
5. Vue sur Villeneuve de la Raho

6. Vue sur les Albères

II2. Planche 2



# CONTOURNEMENT OUEST DE PERPIGNAN



Réalisé en : **2013**

Maîtrise d'ouvrage :  
**Conseil Général 66**

Maîtrise d'œuvre :  
**Ici et Là PAYSAGE**

Mission :  
**Maîtrise d'œuvre partielle**

L'insertion du projet en milieu péri-urbain a axé le travail sur :

- Une réflexion générale sur l'aménagement des nombreux bassins de rétention; suppression des clôtures, nivellement des abords, création de haies spécifiques.
- Un travail plus fin sur deux entrées de ville de nivellement, d'enrichissement du sol et de plantations arborées.



## LES ENJEUX de l'aménagement paysager

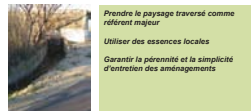
La valorisation/protection des nombreux canaux comme éléments structurant du paysage et comme éléments de patrimoine.

Le confortement des haies (liées aux canaux et aux voies communales) comme facteur d'intégration.

La prise en compte des parcours urbains transversaux est/ouest :

- La route de Saint-Estève
- La voie sur berges
- La route de Prades

La forte densité dans le paysage des ouvrages annexes (bassins...) du contournement (infrastructure extra-terrestriale).



Prendre le paysage traversé comme référent majeur

Utiliser des essences locales

Garantir la pérennité et la simplicité d'entretien des aménagements

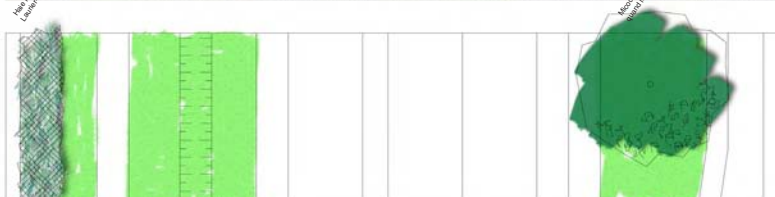
## LA PALETTE VEGETALE Arbre-tige

Route de Saint-Estève :		
Micocoulier	Celtis australis	Ti 18/20
Ancienne Route de Saint-Estève :		
Platanus	Platanus x acerifolia	Ti 18/20
Giratoires voie sur berge et route de Prades :		
Micocoulier	Celtis australis	Ti 18/20
Chêne blanc	Quercus pubescens	Ti 18/20
Frêne à fleurs	Fraxinus ornus	Ti 18/20



## LA ROUTE DE SAINT-ESTEVE

Objectifs d'aménagements :  
Une véritable entrée de ville, dans la continuité de la section plus à l'ouest, qui nécessite un traitement soigné, enrichissement du sol, nivellement fin, plantations de qualité



---

## URBANISME

---

### **Plan Local d'Urbanisme**

2012

**Volet paysager et urbain du PLU de Err (66)**

*(Traverses - Ici et Là PAYSAGE)*

**Volet paysager et urbain de la carte communale de Casefabre (66)**

*(Traverses - Ici et Là PAYSAGE)*

2010

**Volet paysager et urbain du PLU de Millas (66)**

*(Traverses - Ici et Là PAYSAGE)*

**Volet paysager et urbain du PLU de Montescot (66)**

*(Traverses - Ici et Là PAYSAGE)*

2009

**Volet paysager et urbain du PLU de Le Boulou (66)**

*(Traverses - Ici et Là PAYSAGE)*

**Volet paysager et urbain du PLU de Corneilla de Conflent (66)**

*(Traverses - Ici et Là PAYSAGE)*

### **Étude préalable à l'urbanisation**

2015

**Ouverture à l'urbanisation du secteur ouest de Villemolaque (66)**

*(3CED Urbanisme - Ici et Là PAYSAGE)*

2013

**Schéma d'organisation Ouest de Pézilla (66)**

*(Traverses - Ici et Là PAYSAGE)*

2011

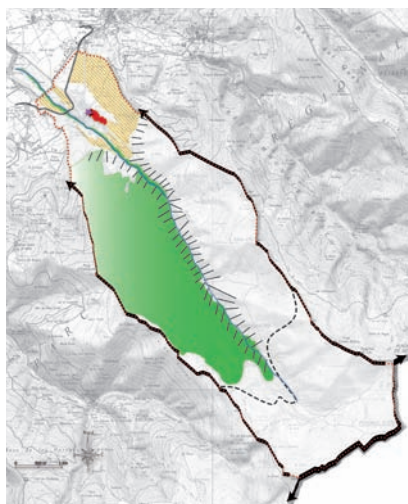
**Entrée de ville Route d'Argelès au Boulou (66)**

*(Ici et Là PAYSAGE)*





# VOLET PAYSAGER ET URBAIN PLU DE ERR



- Réalisé en : **2012**
- Maîtrise d'ouvrage : **Mairie de Err (66)**
- Maîtrise d'œuvre : **Agence Traverses / Ici et Là PAYSAGE**
- Mission : **Etude**

Les volets paysagers et urbain s'appuient sur une méthodologie et un travail d'équipe éprouvés. Ils sont un préalable indispensable à la discussion avec les élus pour une mise en avant des qualités intrinsèques de la commune à l'échelle communale puis à l'échelle de l'entité urbaine : entités et structures paysagères, composition urbaine, maillage, patrimoine...

## LES STRUCTURES PAYSAGERES REMARQUABLES

- Ligne de crête
- Relief significatif
- Front boisé
- Rivière et ripisylve
- Silhouette du village
- Paysage de bocage

## LES UNITES PAYSAGERES

### La Cerdagne

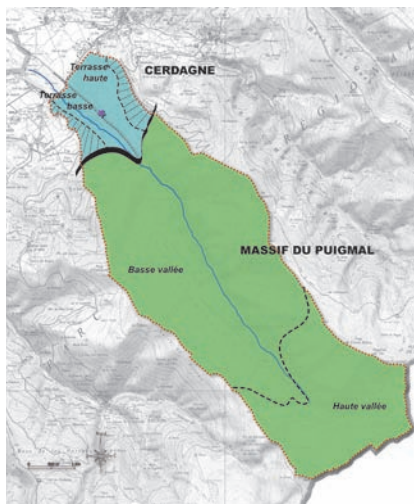


▲ Le paysage cloisonné de la Cerdagne

- Une disparition progressive de tout ce qui fait l'identité paysagère de l'agriculture cerdane : parcelle entourée de haies bocagères, poteaux de pierre, murets...

- Une urbanisation qui se développe sur le plateau entrant en conflit avec l'usage agricole et changeant la physionomie du village qui se laissait difficilement deviner avant.

- Une absence de prise en compte spécifique de l'aspect des abords et de la partie de la commune traversée par petit train jaune.



## LES UNITES PAYSAGERES

### Le massif du Puigmal

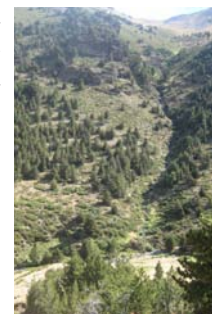


#### Facteurs d'évolution :

- Conflit entre la qualité floristique et faunistique des milieux et la station de ski qui s'étend sur une grande partie de la ZNIEFF et qui offre la possibilité d'accéder en hors-piste à toutes les parties hautes du versant ouest de la vallée.

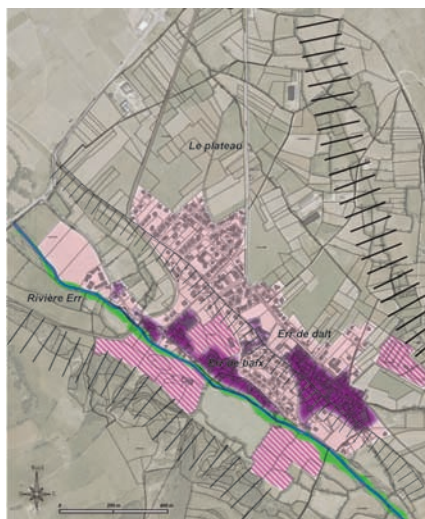
- Fermeture progressive de la soulane par abandon des estives et colonisation du pin à crochets.

#### ▼ La silhouette du Puigmal



## LA COMPOSITION URBAINE

- Village ancien
- Village contemporain
- Equipements touristiques
- Topographie structurante
- Rivière et sa végétation



## LA HIÉRARCHIE VIAIRE, LES CHEMINEMENTS DOUX

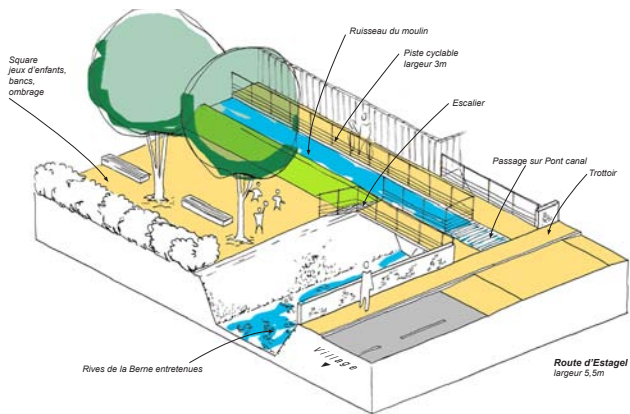
- Voie principale
- Voie de desserte
- Ruelle, sente piétonne
- Placette



## LE PATRIMOINE PAYSAGER



# SCHÉMA D'ORGANISATION OUEST DE PÉZILLA



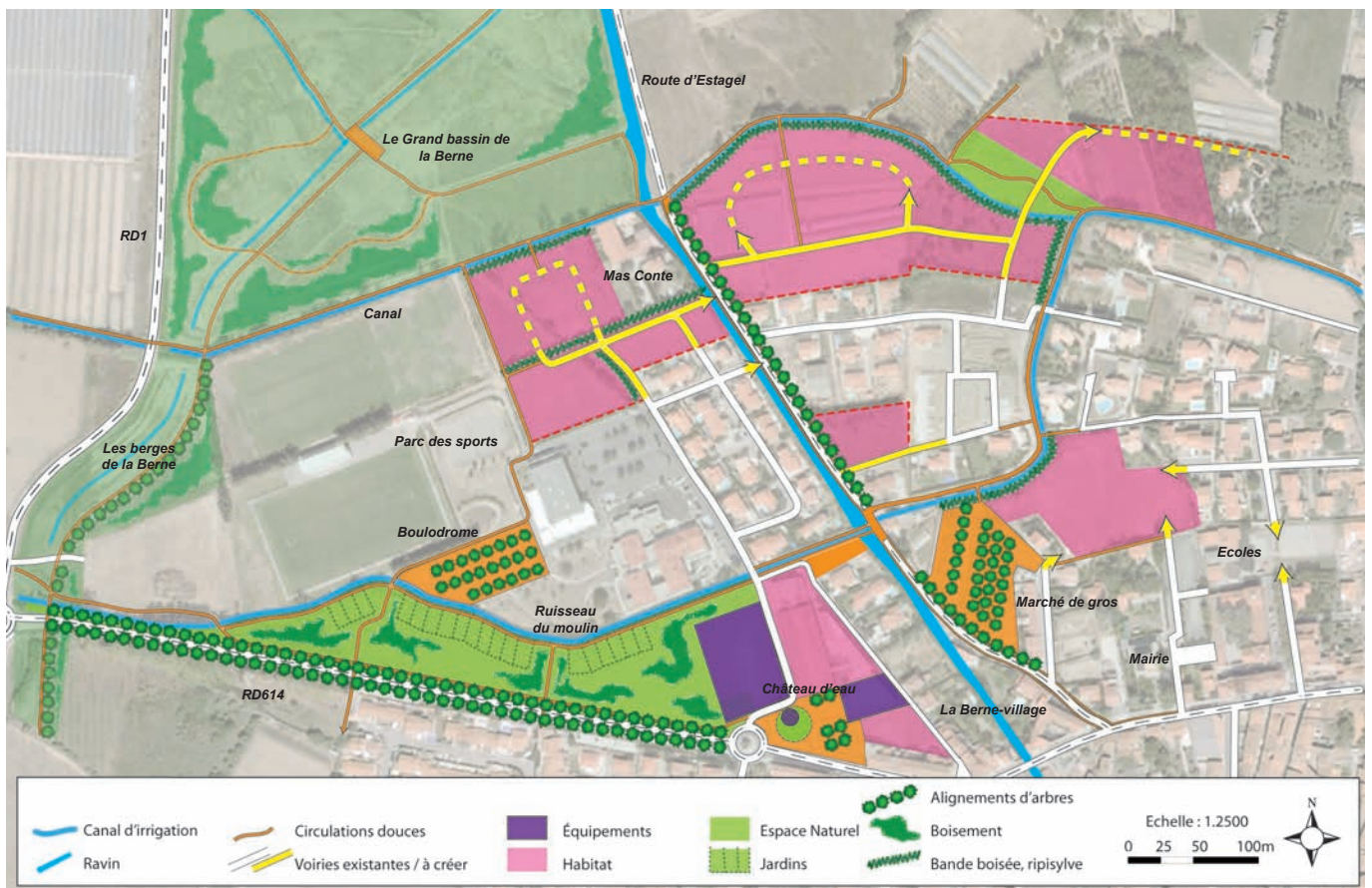
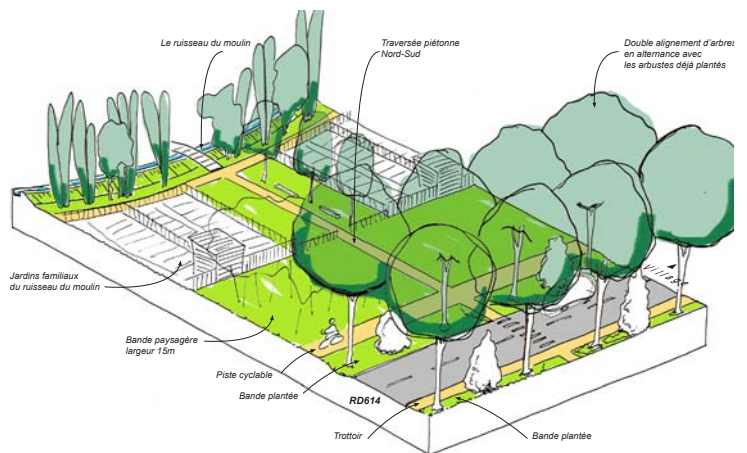
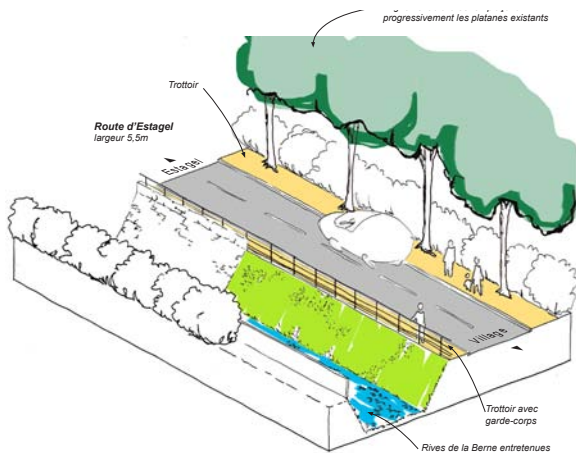
Réalisé en : **2013**

Maîtrise d'ouvrage :  
**Mairie Pézilla-la-Rivière**

Maîtrise d'œuvre :  
**Agence Traverses Ici et Là PAYSAGE**

Mission :  
**Etude**

L'étude de requalification de l'entrée de village s'est progressivement transformée en schéma global d'organisation de tout le secteur afin de résoudre des problématiques d'accès et de secteurs à urbaniser enclavés, tout en s'appuyant sur les qualités du territoire, un foncier communal important et un très fort maillage de canaux d'irrigation.



---

## ESPACE PUBLIC

---

En cours

**Parvis du Conservatoire de Musique** (Perpignan 66) - PMCA  
(Opale - PURE Environnement - Ici et Là Paysage - SETEC )

2011

**Aménagement urbain quartier Chef de Bien** (66) - GGL & Icade  
(Atelier Outier - Ici et Là Paysage - Gilles Figuères) Concours non retenus

**Réaménagement urbain du centre-ville du Boulou**

Aménagements paysagers 0,05M€  
(Botella - Ici et là PAYSAGE)

**Lotissement du Mas Saint-Pierre** (66) - ImmoBilia Promotion

Aménagements paysagers 0,3M€  
(MDR - Bofill - JCK - Ici et là PAYSAGE)

2009

**Réhabilitation du lycée Pablo Picasso** (66) - REGION LR

(SCP Dompnier Lemaire - Arba production - OTCE - Ici et là PAYSAGE) Concours non retenus

2008

**Espaces publics ZAC du Tucard** (31) - Grand Toulouse

Aménagements paysagers 2,4M€  
(Ginger - Arcadi)

**Extension de l'aéroport de Cannes** (06) - CCI -

Aménagements paysagers 0,3M€  
(Merlin - Arcadi)



# PARVIS DU CONSERVATOIRE DE MUSIQUE

Réalisé en : **en cours**

Maîtrise d'ouvrage :  
**PMCA**

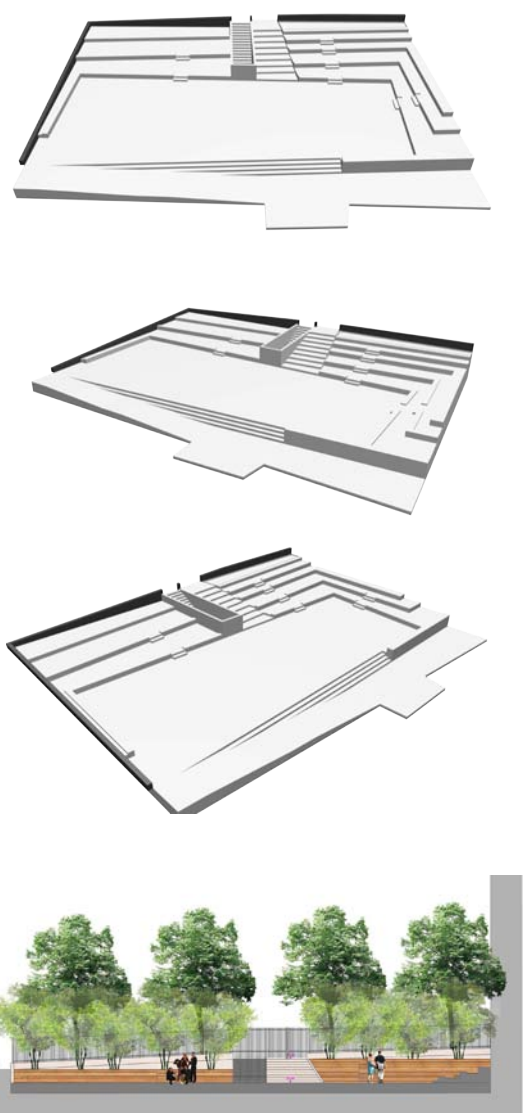
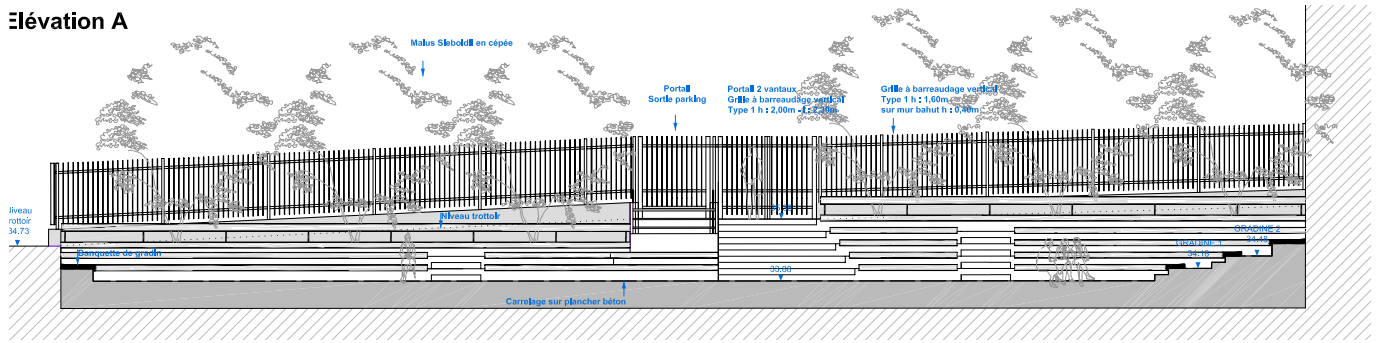
Maîtrise d'œuvre :  
**Opale - PURE Environnement - Ici et Là Paysage - SETEC**

Mission : **Complète**

Tirant parti du dénivelé, le parvis sur dalle vient appuyer ses gradins face au nouveau conservatoire, dégagant une scène de spectacle de plein air.

340 000 € HT

Élévation A



# AMÉNAGEMENT URBAIN QUARTIER CHEF DE BIEN

Réalisé en : **2011**

Maîtrise d'ouvrage :  
**GGL et Icade**

Maîtrise d'œuvre :  
**Atelier Outier / Ici et Là PAYSAGE / Gilles Figuières**

Mission : **Concours, non retenus**

Le projet s'appuie sur la trame arborée et les talus pour urbaniser en respectant la forte identité du site. Un plateau boisé constitue un véritable parc urbain à l'échelle du quartier quand les espaces publics linéaires relient les parties hautes aux parties basses.

## L'ESPACE PUBLIC



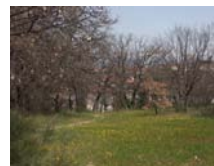
Coupees paysagères sur les talus et les promenades

- LEGENDE
- stationnement
  - voie
  - cheminement piéton et/ou cycliste
  - espace public: places, belvédères, cours

Exemple d'un cheminement piéton végétalisé



## LES ESPACES DE NATURE



Exemples de nature en ville



## PLAN MASSE



---

## PATRIMOINE

---

2015

**Volet paysager extension de l'IME du Château d'O** - APEI du Grand Montpellier  
(Ici et Là PAYSAGE)

2013

**Aménagement de trois entrées du Bois du Boucanet**- Site classé (34) - Syndicat  
Mixte Camargue Gardoise  
(Ici et Là PAYSAGE)

**Grand Site Social du Bois de Montmaur** - Site classé (34) - ALPJ/MRP  
(Ici et Là PAYSAGE - CLN Architecture - Ankel Architecture - N.Westphal)

**Domaine de Lavalette** - Site classé (34) - Privé  
(Ici et Là PAYSAGE)

2012

**Parc du château de Flaugergues** MH (34) - Privé  
(Jardin-Patrimoine - Ici et Là PAYSAGE - Mission Tourisme) - Concours



# GRAND SITE SOCIAL DU BOIS DE MONTMAUR



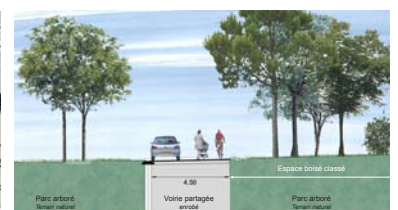
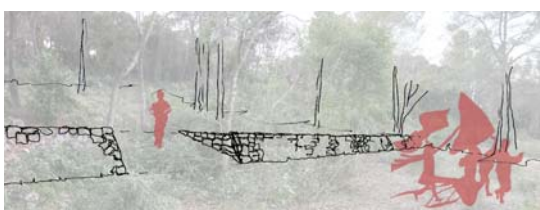
Réalisé en : **2013**

Maîtrise d'ouvrage :  
**Associations ALPJ et MRP**

Maîtrise d'œuvre :  
**Ici et Là PAYSAGE - CLN Architecture - Ankel Architecture - N.Westphal**

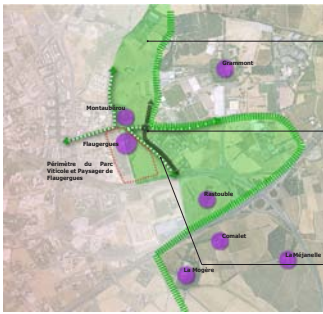
Mission :  
**Maîtrise d'oeuvre partielle**

Le projet d'aménagement d'ensemble, soumis à un passage en Commission des Sites, assure la cohérence de trois opérations architecturales en site classé. Il réinvestit un coeur de site, allée partagée, parvis piéton, jardins et terrasses arborées, en s'appuyant sur la richesse du patrimoine arboré, des vues lointaines et du petit patrimoine architectural.



# PARC DU CHÂTEAU DE FLAUGERGUES

## Un Parc viticole et paysager en entrée est de Montpellier



«Un site d'extension urbaine patrimoniale à haute valeur paysagère. Dans ce site, les constructions existantes, dans le cadre de projets d'aménagement d'ensemble, ont permis de concilier des usages de logement avec partiellement d'activités culturelles et de construction et de respecter les qualités et perspectives existantes. Les aménagements peuvent être le support d'espaces publics ou multiples, notamment par des contraintes fortes, à l'exception des espaces agricoles.»

PLU



Projet initié par la Région Occitanie - Midi-Pyrénées

Réalisé en : **2012**

Maîtrise d'ouvrage : **Propriétaire privé**

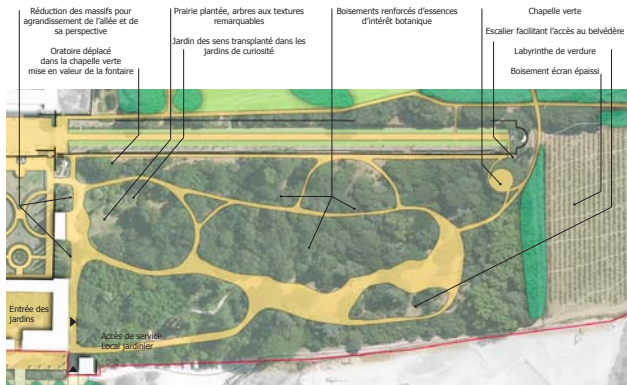
Maîtrise d'œuvre : **Jardin Patrimoine / Ici et Là PAYSAGE / Mission Tourisme**

Mission : **Concours, non retenus**

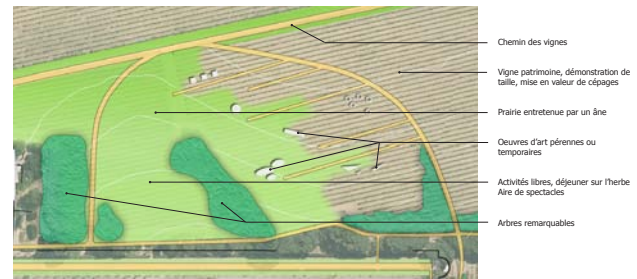
Montant travaux : **1,1 M€ HT estimés**

Le projet vise à redonner des limites durables au parc du château, gage de pérennité d'une ouverture au public, et face à la pression urbaine de l'est de Montpellier. De nouveaux espaces multiplient les possibilités de manifestations culturelles et renouvellent l'intérêt de la visite.

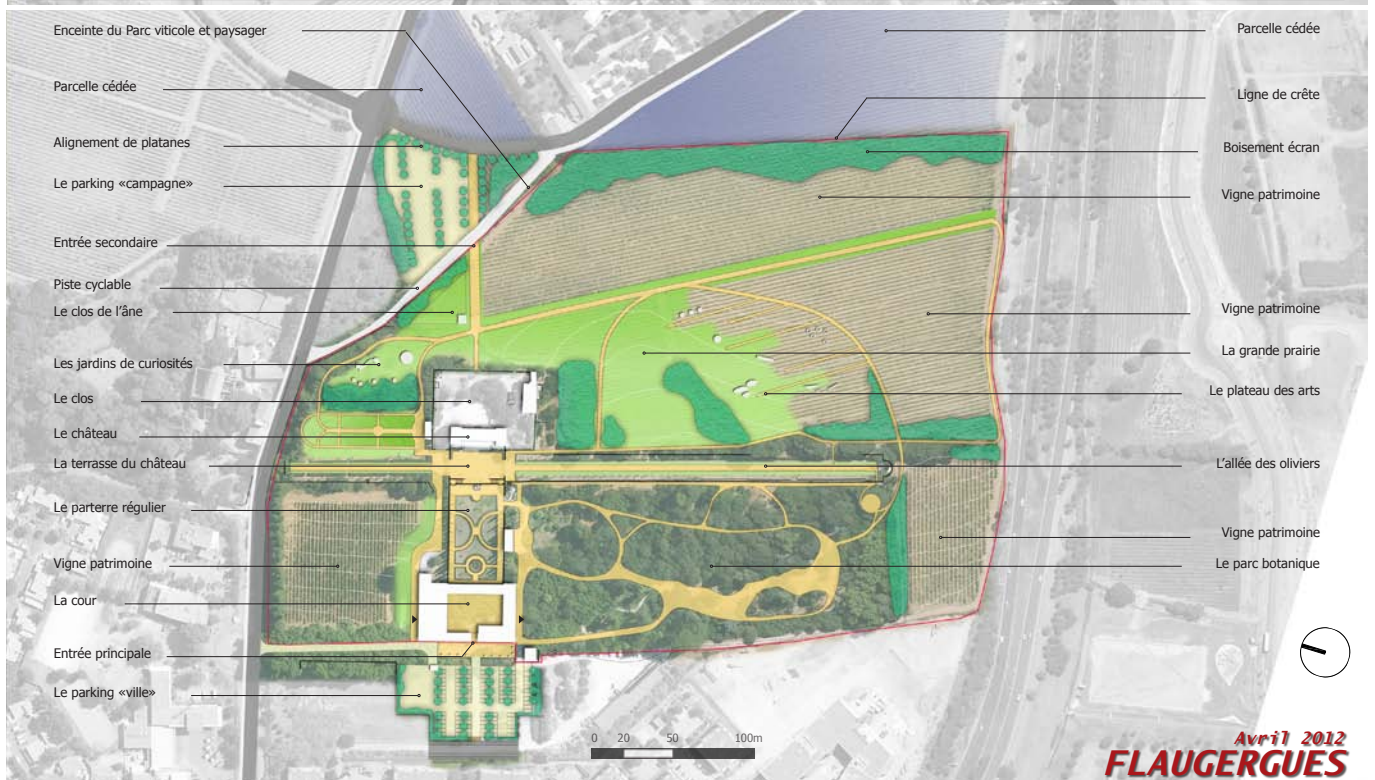
## L'intérêt renouvelé du parc botanique



## Un nouveau paysage culturel viticole, le plateau des Arts



## Un Parc Viticole et paysager en entrée est de Montpellier



Avril 2012  
**FLAUGERGUES**





*Ici et Là*  
PAYSAGE

2 rue Henri de Rochefort  
66 000 Perpignan

06 30 47 51 15  
icietlapaysage@free.fr

MARIE-ADÈLE GUILPAIN  

---

INGÉNIEUR PAYSAGISTE